



Boletim CPA/UFRPE

Curso de Medicina Veterinária - Unidade Acadêmica de Garanhuns
Edição n. 01 - Ciclo Avaliativo: 2012-2014



Apresentando o Boletim CPA:

É com enorme satisfação que a **Comissão Própria de Avaliação (CPA/UFRPE)**, responsável por coordenar os processos internos de avaliação – de acordo com as diretrizes do Sistema Nacional de Avaliação da Educação Superior (SINAES/MEC) – lança a Edição n. 01 do Boletim CPA/UFRPE. Ao idealizar esse projeto, a Comissão reafirma a importância de aperfeiçoar os canais de comunicação para divulgar os resultados da Autoavaliação Institucional.

Este boletim CPA/UFRPE é elaborado com informações específicas sobre os resultados da autoavaliação interna (Ano: 2014), por curso. O principal objetivo é auxiliar o Coordenador, a Comissão Colegiada (CCD), o Núcleo Docente Estruturante (NDE), juntamente com discentes e docentes nos processos de avaliação e de revitalização do curso.

Assim, o **Boletim CPA - Curso de Medicina Veterinária (UAG)** é um importante instrumento que pode colaborar, nos diferentes níveis de gestão acadêmica e administrativa, para tomada de decisões, visando melhorias para o curso. Esperamos que os resultados descritos nas próximas páginas possam favorecer o diálogo e fomentar análises qualitativas, contribuindo para identificação das potencialidades e das fragilidades do curso.

A CPA/UFRPE espera que os resultados da avaliação possam subsidiar os encaminhamentos para tomada de decisão, contextualizando o processo autoavaliativo dentro de uma perspectiva retroalimentar para aperfeiçoamento da UFRPE. O trabalho em conjunto com a comunidade acadêmica tem sido fundamental para validar a importância do trabalho avaliativo, no sentido da aproximação com a realidade e busca por melhores práticas universitárias.

Portanto, mãos à obra!

Questionário Discente-Docente 2014

No ano de 2014, a CPA/UFRPE aplicou entre o segmento estudantil o Questionário Discente-Docente, com enfoque na Dimensão 02 – Políticas para o Ensino, Pesquisa e Extensão¹ – e subáreas: (1) Plano de Ensino, (2) Processos e Critérios de Avaliação de Aprendizagem, (3) Práticas de Ensino e (4) Relações Interpessoais. As subáreas foram investigadas pela escala *Likert* de cinco pontos (sempre, muitas vezes, algumas vezes, raramente, nunca), com adição das categorias (sem condições de avaliar, não se aplica).

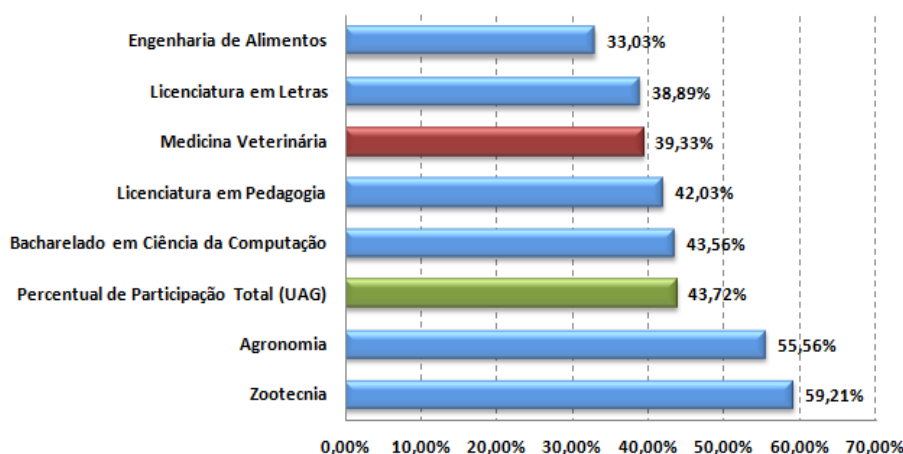
O instrumento de avaliação elaborado pela Comissão foi disponibilizado, apenas, para os alunos matriculados no SIG@ a partir do 2º período. A seguir, serão apresentados: (i) percentuais de participação dos estudantes detalhados por campus Dois Irmãos e Unidades Acadêmicas (de Garanhuns, Serra Talhada, Educação à Distância e Tecnológica) e (ii) percentuais de participação dos discentes detalhados por curso de graduação (UAG).

**Tabela 01: Participação dos Estudantes no Questionário Discente-Docente 2014
 Sede e Unidades Acadêmicas**

SEDE/UNIDADE ACADÊMICA	DISCENTES MATRICULADOS SIG@	RESPONDENTES	PERCENTUAL PARTICIPAÇÃO
DOIS IRMÃOS	4090	1665	40,71%
UAG	693	303	43,72%
UAST	1926	619	32%
UAEADTec	1468	404	27,52%
TOTAL	8177	2991	36,58%

Fonte: Relatório SIG@ emitido em 22 de dezembro de 2014.

**Gráfico 01: Participação dos Estudantes no Questionário Discente-Docente 2014
 Cursos de Graduação (UAG)**



¹ A Dimensão 2 está prevista na Lei nº 10.861, de 14 de abril de 2004 – que instituiu o Sistema Nacional de Avaliação da Educação Superior (SINAES) – no art. 3º, inciso II.

O gráfico anterior demonstra que o percentual de participação dos discentes do curso de **Medicina Veterinária (UAG)** foi de **39,33%**: dos 89 alunos matriculados no semestre 2014.1, 35 responderam o Questionário. A seguir, serão apresentados os percentuais de resposta dos estudantes detalhados por categoria, considerando as 04 (quatro) áreas de avaliação contempladas na Dimensão 2.

Tabela 02: Percentuais de Resposta por Categoria
Área de Avaliação: Plano de Ensino - Segmento Discente

PERGUNTA	SEMPRE	MUITAS VEZES	ALGUMAS VEZES	RARAMENTE	NUNCA	SEM CONDIÇÕES DE AVALIAR	NÃO SE APLICA
Você recebe dos(as) docentes o plano de ensino das disciplinas.	28,57%	37,14%	22,86%	2,86%	5,71%	2,86%	0%
Você lê o plano de ensino das disciplinas.	37,14%	31,43%	22,86%	5,71%	0%	2,86%	0%
Você acompanha os conteúdos das disciplinas correspondentes aos planos de ensino apresentados pelos(as) docentes.	28,57%	34,29%	20,00%	11,43%	2,86%	2,86%	0%
Os planos de ensino são importantes para sua formação acadêmica.	51,43%	28,57%	8,57%	5,71%	0%	5,71%	0%
Os planos de ensino contemplam: ementa, objetivo geral e específico, conteúdo, metodologia, processos e critérios de avaliação, bibliografia básica e complementar e cronograma.	45,71%	20,00%	17,14%	11,43%	0%	5,71%	0%
A bibliografia que consta no plano de ensino é utilizada pelos(as) docentes.	22,86%	42,86%	22,86%	8,57%	0%	2,86%	0%
Os docentes cumprem o plano de ensino das disciplinas.	17,14%	60,00%	14,29%	5,71%	0%	2,86%	0%
A carga horária das disciplinas apresentada nos planos de ensino atende a necessidade do seu curso.	17,14%	17,14%	40,00%	17,14%	5,71%	2,86%	0%
Você se interessa pelos conteúdos das disciplinas.	34,29%	57,14%	5,71%	2,86%	0%	0%	0%

Fonte: Relatório SIG@ emitido em 22 de dezembro de 2014.

Tabela 03: Percentuais de Resposta por Categoria
Área de Avaliação: Processos e Critérios de Avaliação da Aprendizagem - Segmento Discente

PERGUNTA	SEMPRE	MUITAS VEZES	ALGUMAS VEZES	RARAMENTE	NUNCA	SEM CONDIÇÕES DE AVALIAR	NÃO SE APLICA
Os(as) docentes utilizam unicamente provas escritas discursivas como instrumentos de avaliação de aprendizagem.	25,71%	54,29%	11,43%	0%	0%	5,71%	2,86%
Os(as) docentes utilizam unicamente provas de resolução de problemas físico/químico/matemático como instrumentos de avaliação de aprendizagem.	20,00%	31,43%	25,71%	2,86%	2,86%	5,71%	11,43%
Os(as) docentes utilizam unicamente testes objetivos como instrumentos de avaliação de aprendizagem.	11,43%	40,00%	25,71%	11,43%	0%	5,71%	5,71%
Os(as) docentes utilizam unicamente trabalhos de grupo como instrumentos de avaliação de aprendizagem.	5,71%	17,14%	25,71%	25,71%	14,29%	5,71%	5,71%
Os(as) docentes utilizam unicamente trabalhos individuais como instrumentos de avaliação de aprendizagem.	5,71%	17,14%	28,57%	20,00%	17,14%	5,71%	5,71%
Os(as) docentes utilizam unicamente provas práticas como instrumentos de avaliação de aprendizagem.	5,71%	25,71%	14,29%	25,71%	17,14%	5,71%	5,71%
Os(as) docentes utilizam a avaliação continuada como instrumento de avaliação de aprendizagem.	17,14%	20,00%	28,57%	11,43%	14,29%	5,71%	2,86%
O nível de exigência nas avaliações é coerente com os conteúdos ministrados.	14,29%	28,57%	28,57%	14,29%	5,71%	5,71%	2,86%
Os (as) docentes devolvem em tempo hábil as avaliações da aprendizagem após serem apreciadas e corrigidas.	14,29%	22,86%	28,57%	11,43%	11,43%	5,71%	5,71%

Fonte: Relatório SIG@ emitido em 22 de dezembro de 2014.

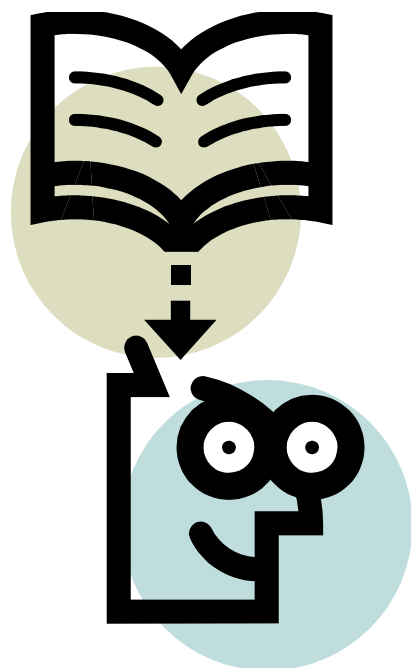
Tabela 04: Percentuais de Resposta por Categoria
Área de Avaliação: Práticas de Ensino - Segmento Discente

PERGUNTA	SEMPRE	MUITAS VEZES	ALGUMAS VEZES	RARAMENTE	NUNCA	SEM CONDIÇÕES DE AVALIAR	NÃO SE APLICA
Os(as) docentes utilizam uma dinâmica de ensino pautada unicamente em aulas expositivas desenvolvidas em sala de aula.	14,29%	48,57%	11,43%	17,14%	0%	2,86%	5,71%
Os(as) docentes utilizam uma dinâmica de ensino pautada unicamente em aulas expositivas, com participação dos estudantes desenvolvidas em sala de aula.	17,14%	42,86%	22,86%	8,57%	0%	2,86%	5,71%
Aulas de caráter teórico se desenvolvem exclusivamente em ambiente do tipo sala de aula.	54,29%	28,57%	8,57%	2,86%	0%	2,86%	2,86%
Aulas de caráter exclusivamente prático podem ser realizadas em ambiente de sala de aula.	8,57%	14,29%	28,57%	25,71%	11,43%	5,71%	5,71%
Aulas de caráter prático se desenvolvem exclusivamente em ambientes fora de sala de aula (laboratórios, quadras esportivas, campo etc.).	17,14%	42,86%	20,00%	14,29%	0%	2,86%	2,86%
Os(as) docentes utilizam uma dinâmica de ensino pautada unicamente em aulas práticas desenvolvidas em sala de aula.	8,57%	34,29%	20,00%	17,14%	5,71%	8,57%	5,71%
Os(as) docentes utilizam uma dinâmica de ensino pautada unicamente em trabalhos de grupo (seminários, estudo dirigido, estudo de caso, entre outros).	5,71%	25,71%	34,29%	22,86%	5,71%	2,86%	2,86%
Os(as) docentes utilizam uma dinâmica de ensino pautada em aulas expositivas, aulas com participação dos estudantes, práticas, e/ou com trabalhos de grupo (seminários, estudo dirigido, estudo de caso, entre outros).	11,43%	25,71%	31,43%	20,00%	2,86%	2,86%	5,71%
As orientações das atividades práticas desenvolvidas nos ambientes/laboratórios de formação/ensino atende às necessidades para a sua formação acadêmica.	14,29%	28,57%	31,43%	8,57%	11,43%	2,86%	2,86%
Os docentes, em sua prática de ensino, fazem uso de materiais impressos, radiofônicos, televisivos, de informática, dentre outros que enriquecem a dinâmica da sala de aula.	22,86%	28,57%	28,57%	11,43%	2,86%	2,86%	2,86%
Os(as) docentes realizam, em sua prática de ensino, mediações em momentos presenciais e virtuais, criando ambientes de aprendizagem integrados que proporcionem a continuidade das ações vivenciadas em sala de aula.	17,14%	20,00%	17,14%	17,14%	17,14%	8,57%	2,86%
Os materiais didáticos dos tipos: livros, periódicos e manuais utilizados pelos(as) docentes atendem às necessidades da sua formação acadêmica com qualidade de ensino.	17,14%	31,43%	25,71%	11,43%	8,57%	2,86%	2,86%
Os materiais didáticos dos tipos: apostilas, capítulos de livros e resumos utilizados pelos(as) docentes atendem às necessidades da sua formação acadêmica com qualidade de ensino.	11,43%	40,00%	20,00%	11,43%	8,57%	2,86%	5,71%
Os materiais didáticos dos tipos: vídeos (filmes temáticos, didáticos etc.) utilizados pelos(as) docentes atendem às necessidades da sua formação acadêmica com qualidade de ensino.	5,71%	34,29%	31,43%	8,57%	2,86%	8,57%	8,57%
Os materiais didáticos dos tipos: página da web utilizados pelos(as) docentes atendem às necessidades da sua formação acadêmica com qualidade de ensino.	5,71%	28,57%	22,86%	20,00%	5,71%	11,43%	5,71%
Os materiais didáticos dos tipos: slides utilizados pelos(as) docentes são atualizados e atendem às necessidades da sua formação acadêmica com qualidade de ensino.	14,29%	40,00%	25,71%	11,43%	2,86%	2,86%	2,86%
Os materiais didáticos usados em recursos audiovisuais do tipo retroprojeter são atualizados e atendem às necessidades da sua formação acadêmica com qualidade de ensino.	8,57%	34,29%	22,86%	20,00%	5,71%	5,71%	2,86%
O uso de equipamentos audiovisuais do tipo <i>data-show</i> , televisor e retroprojeter atende às necessidades da sua formação acadêmica com qualidade de ensino.	8,57%	42,86%	34,29%	5,71%	2,86%	2,86%	2,86%
Os(as) Monitores(as) contribuem para a sua formação acadêmica.	22,86%	28,57%	25,71%	8,57%	5,71%	2,86%	5,71%
Os(as) docentes têm domínio de conteúdo das disciplinas ministradas.	22,86%	54,29%	14,29%	0%	2,86%	2,86%	2,86%
Os(as) docentes apresentam os conteúdos de forma clara e compreensível.	8,57%	42,86%	34,29%	5,71%	2,86%	2,86%	2,86%

Tabela 05: Percentuais de Resposta por Categoria
Área de Avaliação: Relações Interpessoais - Segmento Discente

PERGUNTA	SEMPRE	MUITAS VEZES	ALGUMAS VEZES	RARAMENTE	NUNCA	SEM CONDIÇÕES DE AVALIAR	NÃO SE APLICA
A relação interpessoal professor(a) – aluno(a) é cordial, respeitosa e educada.	20,00%	42,86%	25,71%	2,86%	0%	2,86%	5,71%
Os(as) docentes atendem aos alunos(as) fora do horário das aulas de forma presencial ou virtual.	14,29%	34,29%	31,43%	11,43%	0%	2,86%	5,71%
Os(as) docentes estão disponíveis para tirar dúvidas dos(as) alunos(as) durante as aulas.	17,14%	51,43%	20,00%	2,86%	0%	2,86%	5,71%
Os(as) docentes demonstram interesse em relação à compreensão, ao desempenho e aprendizado dos(as) estudantes nas disciplinas, antes, durante e após a avaliação.	14,29%	37,14%	22,86%	8,57%	5,71%	2,86%	8,57%
A equipe pedagógica (professores(as) e coordenador (a) acadêmico(a)) de seu curso é bem articulada.	17,14%	28,57%	28,57%	8,57%	5,71%	5,71%	5,71%
Existe interação entre alunos, professores e tutores ao longo do curso.	17,14%	40,00%	20,00%	11,43%	2,86%	2,86%	5,71%
O(a) diretor(a) do departamento do seu curso favorece a comunicação entre docentes e na resolução de assuntos referentes ao seu curso.	11,43%	45,71%	14,29%	14,29%	0%	8,57%	5,71%
O(a) coordenador(a) do seu curso está aberto ao diálogo e na resolução de assuntos referentes ao seu curso.	25,71%	31,43%	17,14%	14,29%	0%	2,86%	8,57%

Fonte: Relatório SIG@ emitido em 22 de dezembro de 2014.



Palavras finais...

“[...] quando se quer transformar ou aperfeiçoar um curso a primeira tarefa é proceder a sua avaliação como meio de obter informação relevante sobre sua estrutura e funcionamento; mas avaliar significa, no limite, julgar e julgar é, em última instância, estabelecer uma relação entre um **projeto existente** (em ato) e um **projeto possível** (em potência)” (VALE, 1999)

Entre em contato com a CPA!



(81) 3320-6059 |



cpa@proplan.ufrpe.br |



www.cpa.ufrpe.br